



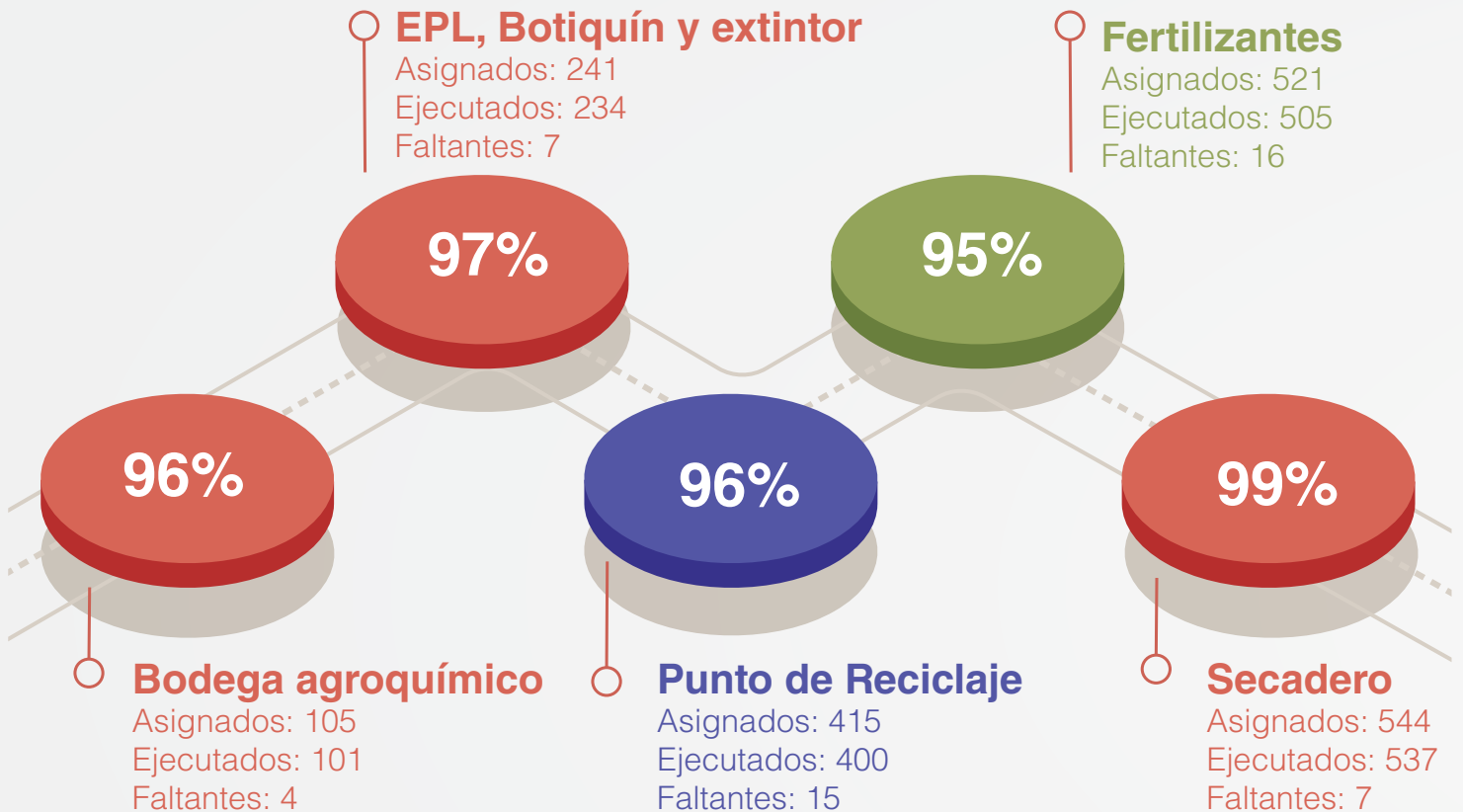
INFORME EJECUCIÓN  
**PLAN DE DESARROLLO**  
**FLO 2019 Y FLO 2019 - 2**

ASAMBLEA GENERAL DE DELEGADOS 2020

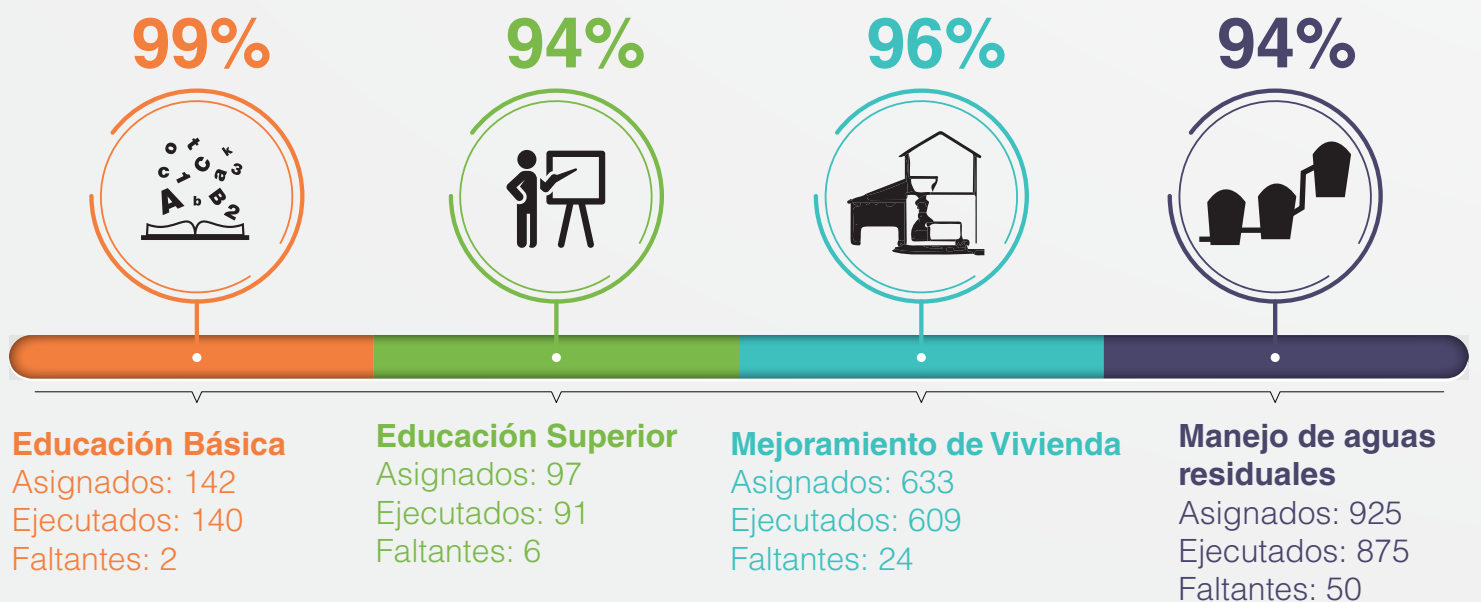
# PLAN DE DESARROLLO FLO 2019

## BENEFICIOS INDIVIDUALES

### CALIDAD Y PRODUCTIVIDAD



### OTRAS LÍNEAS DE INVERSIÓN



# BENEFICIOS COLECTIVOS

CALIDAD Y PRODUCTIVIDAD

## Laboratorio Móvil

Presupuesto: \$ 335.044.708

Ejecutado: \$ 222.806.871

Saldo: \$ 112.237.837

67%



## Asistencia Técnica e Implementación de Sellos

Presupuesto: \$ 385.000.000

Ejecutado: \$ 384.635.694

Saldo: \$ 364.306

99%

## Sostenimiento de Sellos

Presupuesto: \$ 120.000.000

Ejecutado: \$ 83.230.883

Saldo: \$ 36.769.117

69%



## Capacitación y Formación en Calidad

Presupuesto: \$ 95.501.346

Ejecutado: \$ 95.501.346

**TECNICAFÉ**  
Parque Tecnológico de Innovación

Participaron **78** productores asociados, cónyuge o hijo, además de **17** trabajadores de la Cooperativa

100%

# OTRAS LÍNEAS DE INVERSIÓN

## EDUCACIÓN

### Kits Escolares

Ppto: \$ 297.924.000  
Ejecutado: \$ 297.924.000

100%

### Educación Superior Empleados y Asociados

Ppto: \$ 28.000.000  
Ejecutado: \$ 28.000.000

100%

## SOLIDARIDAD

### Auxilio de solidaridad

Ppto: \$ 250.000.000  
Ejecutado: \$ 249.999.999

100%

### Auxilio exequial

Ppto: \$ 80.000.000  
Ejecutado: \$ 36.000.000

45%

## RECREACIÓN

### Recreación y esparcimiento Trabajadores

Ppto: \$ 50.000.659  
Ejecutado: \$ 44.899.157

90%

### Recreación y esparcimiento Asociados

Ppto: \$ 100.000.000  
Ejecutado: \$ 100.000.000

100%

## INFRAESTRUCTURA

### Construcción Trilladora

Ppto: \$ 400.000.000  
Ejecutado: \$ 32.725.000

8%

### Cofinanciación Infraestructura Cadefihuila

Ppto: \$ 350.430.134  
Ejecutado: \$ 153.733.799

44%

## GESTIÓN COMERCIAL

### Ferias y eventos Nal. e Int

Ppto: \$ 100.000.000  
Ejecutado: \$ 99.339.258

99%

### Cobertura café Fairtrade

Ppto: \$ 50.000.000  
Ejecutado: \$ 40.721.693

81%

### Logística de exportación

Ppto: \$ 20.000.000  
Ejecutado: \$ 20.000.000

100%

### Capacitación directivos, delegados, empleados y asociados Nal. e Int.

Ppto: \$ 57.296.348  
Ejecutado: \$ 18.698.814

33%

## PROGRAMAS SOCIALES

### Cadefihuila Mayor

Ppto: \$ 25.000.000  
Ejecutado: \$ 1.311.910

5%

### Cadefihuila Joven

Ppto: \$ 25.000.000  
Ejecutado: \$ 6.920.738

28%

### Mujeres Cafeteras

Ppto: \$ 25.000.000  
Ejecutado: \$ 4.787.910

19%

### Legalización de Braceros

Ppto: \$ 25.953.087  
Ejecutado: \$ 8.319.517

32%

## GOBERNANZA Y CULTURA DE AHORRO

### Gastos financieros y bancarios FLO

Ppto: \$ 11.409.938 | Ejecutado: \$ 7.845.432

69%

### Gastos preasambleas, reuniones, informes FLO

Ppto: \$ 119.165.506 | Ejecutado: \$ 119.165.506

100%

### Capitalización de aportes

Ppto: \$ 300.000.000 | Ejecutado: \$ 299.998.890

100%

# PLAN DE DESARROLLO FLO 2019 - 2

---

## CALIDAD Y PRODUCTIVIDAD

---

### Equipos de Laboratorio Móvil

Presupuesto: \$ 280.000.000

Ejecutado: \$ 0

### Cadeficafé Platino

Presupuesto: \$ 520.000.000 (3.767 asociados hábiles)

Ejecutado: \$ 145.314.000 (28%)

Descripción: Producción y entrega de 10 libras de café procesado para consumo durante el año 2020



### Incentivo por Calidad

Presupuesto: \$ 800.000.000

Ejecutado: \$ 23.000.400 (3%)

Descripción: Entrega de incentivo económico sobre los primeros 500 kilos de CPS, que venda a la Cooperativa, en reconocimiento al incremento de la calidad de su café

---

## OTROS PROYECTOS DE INVERSIÓN

---

### Gastos Preasambleas, Reuniones, Informes FLO

Presupuesto: \$ 100.000.000

Ejecutado: \$ 47.149.132 (47%)

### Cofinanciación Construcción Trilladora

Presupuesto: \$ 2.400.000.000

Ejecutado: \$ 0



## MISIÓN

Procurar transferir el mayor precio posible a los caficultores, ofrecerles los productos de la canasta cafetera a precios competitivos y prestarles servicios de calidad a los asociados, todo ello enmarcado dentro de los principios corporativos y con criterios de un desarrollo sustentable.

## VISIÓN

En el año 2030 CADEFIHUILA será la Cooperativa de Caficultores que más transfiera valor social y económico a sus asociados y a la comunidad cafetera de su radio de acción y de la región Surcolombiana.

**¡Orgullo que Crece entre Cafetales!**

**[www.cadefihuila.com](http://www.cadefihuila.com)**